

ATYPIQUES

Dans notre gamme atypique, nous vous proposons des hébergements sans sanitaire, compromis entre tente et mobil-home et des Pods en formule hôtelière avec ou sans sanitaire. Chacun dispose d'une terrasse et d'un parking pour un véhicule. Une connexion WIFI payante (1 € par jour et par appareil) est possible dans tous les mobil-homes, les tickets sont disponibles à la réception.

Formule hôtelière en « POD »

Hébergement atypique de passage, lits faits et parures de bain, avec ou sans sanitaire

Ce petit cocon douillet est aménagé de façon simple et confortable pour un hébergement de passage à la nuitée (lits faits à l'arrivée et parure de bain fournie). Adapté aux besoins des voyageurs itinérants, des marcheurs ou cyclistes souhaitant faire une halte reposante, au plus près de la nature. Equipé de chauffage électrique, de prise électrique et de rideaux occultants. La surface utile est de 7.36 m² ou 9.20 m² (pour le Pod Horizon) prolongée par une terrasse en bois. Celle-ci comporte une table, des chaises ainsi que des bains de soleil pour les Pods Bleu Ecume et Sable Blond, les Pods Horizon bénéficient de fauteuils de jardin et table basse. Chaque Pod se situe sur un emplacement disposant d'un parking pour un véhicule. Pour les Pods Bleu Ecume et Sable Blond, l'utilisation des lavabos, douches et WC se fait comme pour les autres campeurs dans le bloc sanitaire à proximité, alors que les Pods Horizon disposent chacun d'un sanitaire privatif comprenant une douche, un lavabo et un WC.

POD "Bleu Ecume"

Pour 2 ou 3 personnes

2 lits de 80 cm

1 chauffeuse de 70 cm permet un couchage d'appoint

pour une 3ème personne si besoin

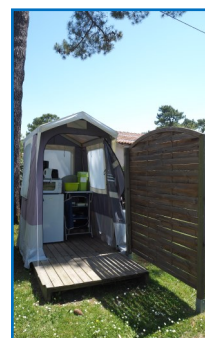


POD "Sable Blond"

Pour 2 personnes

1 lit de 140 cm

1 annexe toilée avec coin dinette (réfrigérateur, micro-ondes, bouilloire, plaque électrique, kit de vaisselle...)



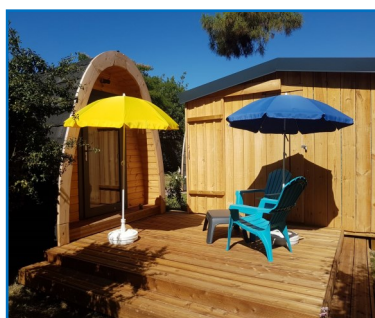
POD "Horizon"

Pour 2 personnes

1 lit de 160 cm

1 mini frigo + 1 plateau de courtoisie avec bouilloire électrique

1 sanitaire privatif (grande douche, lavabo, WC, chauffage)



TARIFS « POD » 2025 <small>taxe de séjour non comprise (0.66 € par nuit et par personne de plus de 18 ans)</small>	19/04 au 16/05 20/09 au 05/10	17/05 au 27/06 06/09 au 19/09	28/06 au 04/07 23/08 au 05/09	05/07 au 22/08
POD « Bleu Ecume » 2 lits 80 cm + 1 chauffeuse 70 cm 7€ en supplément pour une 3ème personne	45 € / 52 €	50 € / 57 €	55 € / 62 €	60 € / 67 €
POD « Sable Blond » lit 140 cm + coin dinette	53 €	58 €	63 €	68 €
POD « Horizon » 1 lit 160 cm + sanitaire (douche + lavabo + WC)	65 €	70 €	75 €	80 €

L'utilisation des éviers, douches, lavabos et WC se fait comme pour les campeurs dans le bloc sanitaire à proximité. Les chambres sont équipées de couettes, oreillers, protections jetables pour matelas et oreillers. **Il convient d'apporter votre linge de lit, linge de toilette et linge de table.** Nous proposons des prestations complémentaires pour le linge avec supplément. Le coin cuisine contient les équipements traditionnels : réfrigérateur, plaque à gaz, micro-ondes, cafetière électrique, bouilloire, grille-pain, en plus d'un nécessaire de cuisine simple et fonctionnel, une table et des chaises.

Rapidhome TITHOME Chiens autorisés

Rapidhome TITHOME

2 chambres, 4 personnes, 21 m²

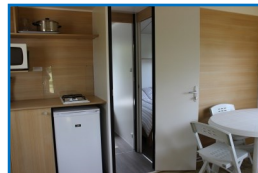
Espace nuit fermant à clé, avec 1 convecteur électrique central :

- 1 chambre avec 1 lit de 140 cm et rangements, rideaux occultants,
- 1 chambre avec 2 lits simples de 80 cm (dont un lit banquette en hauteur), rideaux occultants

Sur la partie avant, coin cuisine / séjour sur terrasse en bois

couverte et ouverte vers l'extérieur

+ terrasse extérieure avec table et chaises



TARIFS HEBERGEMENTS ATYPIQUES 2025 taxe de séjour non comprise (0.66 € par nuit et par personne de plus de 18 ans)	19/04 au 16/05		17/05 au 27/06		28/06 au 04/07		05/07 au 22/08
	20/09 au 05/10		06/09 au 19/09		23/08 au 05/09		
« TITHOME »	SEMAINE	NUIT minimum 2	SEMAINE	NUIT minimum 2	SEMAINE	SEMAINE	SEMAINE
Rapidhome TITHOME, 4 personnes	235 €	53 €	285 €	60 €	395 €		535 €

CHALET Bois Océane Chiens autorisés

CHALET Bois Océane

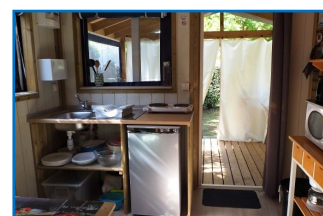
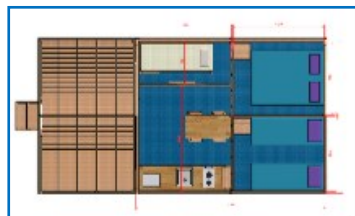
3 chambres, 5 personnes, 22 m²

Chalet en bois typique du bord de mer, situé sur un emplacement exposé ouest, arboré, spacieux et calme.

La terrasse en bois de 10 m², couverte par un auvent toilé devient le prolongement de l'espace séjour. Elle comprend des rangements ainsi qu'un deuxième réfrigérateur. Le coin repas jouxte l'espace cuisine.

La chambre parentale est équipée d'un lit de 140 cm, la seconde chambre est équipée de 2 lits simples de 80 cm pouvant être accolés, la troisième chambre s'apparente à une alcôve fermée avec un lit simple de 80 cm..Télévision incluse.

Alimenté en électricité, avec un raccordement d'eau chaude et froide à l'évier de la cuisine, vous bénéficiez de la proximité immédiate du bloc sanitaire pour les WC et douches.



TARIFS HEBERGEMENTS ATYPIQUES 2025 taxe de séjour non comprise (0.66 € par nuit et par personne de plus de 18 ans)	19/04 au 16/05		17/05 au 27/06		28/06 au 04/07		05/07 au 22/08
	20/09 au 05/10		06/09 au 19/09		23/08 au 05/09		
« CHALET »	SEMAINE	NUIT minimum 2	SEMAINE	NUIT minimum 2	SEMAINE	SEMAINE	SEMAINE
CHALET Bois Océane, 5 personnes	295 €	62 €	345 €	69 €	455 €		595 €

TARIFS DES PRESTATIONS COMPLEMENTAIRES 2025 toutes périodes

FORFAIT MÉNAGE en fin de séjour, effectué par notre équipe	ANIMAL si présence d'un animal durant le séjour	PACK HÔTELIER lit fait à l'arrivée + parure de bain	PARURES DE LINGE
50 €	4 € par jour	15 € par personne	5 € parure 2 serviettes 7 € parure lit 1 personne 12 € parure lit 2 personnes

Plus de photos sur notre site internet www.camping-puitsdelature.com